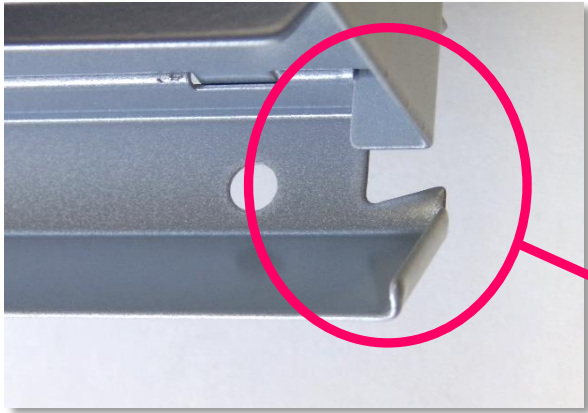


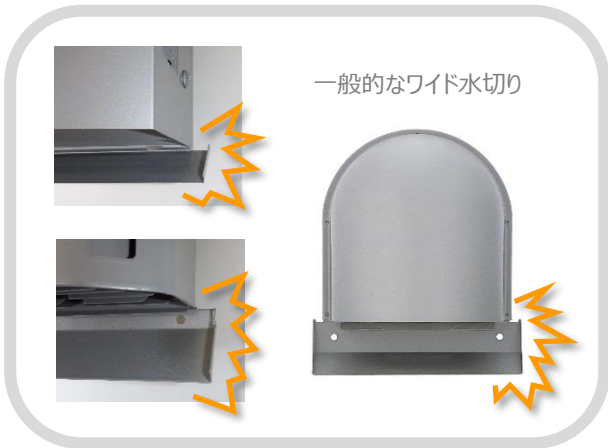


DS-SKF

- 水密性能UP
- 防錆性能UP
- 壁面汚れ対策
- ワイドじゃないワイド水切り



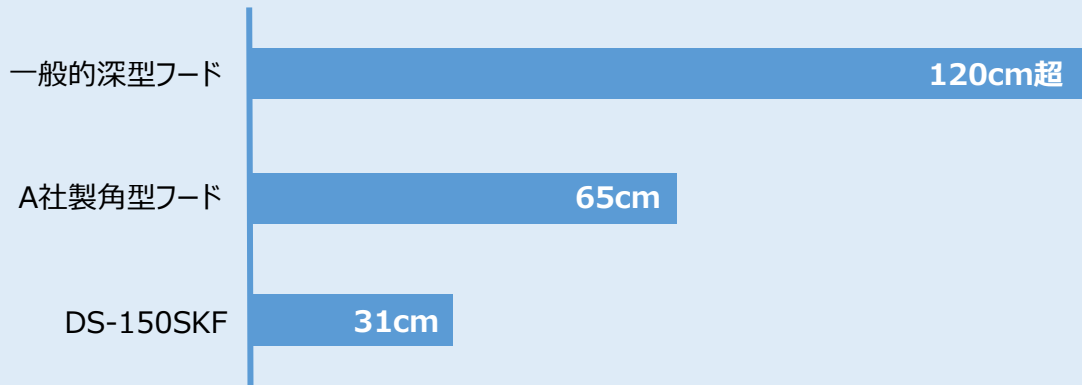
ワイドじゃないのに、
コーキング面から流下する
「汚垂れ」をキャッチできます！



裏面へ

水密性能UP

雨水浸入長さの比較



雨量：200mm/h相当 外風と一緒に噴射 外風：25m/s 試験体に向け上下左右からランダム吹き付け
浸入した雨滴が水流となった距離を「雨水浸入長さ」として表示。DS-150SKFは試作品による。
詳しくは別途資料をご参照ください。

防錆性能UP

粉体塗装の採用により、防錆性能がアップしました。
ご要望に応じて、重塩害塗装などの特別塗装も承ります。

壁面汚れ対策



フード下面に横ガラリを設けました。排気流による壁面汚れを大幅に軽減できる設計です。

また、新開発の「ワイドじゃないワイド水切り」の採用により、コーキング面に付着・流下する汚れを水切り上に誘導し、いわゆる「汚垂れ」を防止します。